



Quadro di Controllo

Di dimensioni estremamente ridotte (86 x 124mm), è dotato di un cavo di collegamento schermato lungo 10 m. Realizzato secondo le tecnologie più moderne, utilizza al suo interno un microprocessore. La tastiera in poliestere antiurto con grado di protezione IP54 racchiude in sé :

- Contatore digitale.
- Comandi ON / START / OFF.
- Spie di funzionamento e bassa pressione olio.
- Spia allarme temperatura motore ed alternatore.

Motore

- Agevole accesso per la manutenzione dei sistemi di alimentazione e lubrificazione, della pompa acqua mare e del filtro aria.
- Arresto di sicurezza per bassa pressione olio
- Arresto di sicurezza per alta temperatura dell'acqua e dei gas di scarico.
- Doppio sistema di smorzamento delle vibrazioni.
- Filtro olio.
- Pompa estrazione olio.

Alternatore

- Sincrono, 2 poli, autoeccitato, autoregolato senza spazzole.
- Rotore e statore rivestiti con vernice epossidica per prevenire l'attacco degli agenti esterni.
- Classe d'isolamento H.
- Protezione alta temperatura avvolgimenti.

Cabina di Insonorizzazione

Realizzata in pannelli d'alluminio marino verniciato, unisce al design innovativo una elevatissima resistenza agli agenti esterni. Grazie alla sua struttura è garantito un peso contenuto, un'ottima accessibilità al vano interno rendendo agevoli gli interventi di manutenzione, anche con installazioni eseguite in ambienti angusti.

L' INTERCOOLER W/A

Consente di svincolare completamente il gruppo elettrogeno dalle condizioni ambientali esterne, permettendo, all'alternatore e al motore, di lavorare a temperatura ideale ottimizzando il rendimento e l'affidabilità della macchina.

Motore	50 Hz	60Hz
Modello	Yanmar L70AE	
Tipo	Diesel 4 tempi	
Cilindri (nr.)	1	
Materiale blocco cilindri	Alluminio	
Alesaggio (mm)	78	
Corsa (mm)	62	
Cilindrata (cc)	296	
Potenza (hp)	6,1	6,7
RPM	3000	3600
Rapporto di compressione	20:1	
Sistema di iniezione	Diretta	
Materiale testata	Alluminio	
Regolatore di giri	Centrifugo, meccanico	
Sistema di lubrificazione	Forzata	
Capacità carter olio (l)	1,1	
Sistema di arresto motore	Elettrovalvola	
Pompa alimentazione carburante	Elettrica	
Prevalenza max.pompa carburante (cm)	70	
Consumo carburante a pieno carico (l/h)	1,3	1,5
Volume aria combustione (l/min)	400	480
Batteria d'avviamento (Ah-V)	45 - 12	
Motorino d'avviamento (kW-V)	0,8 - 12	
Inclinazione max.di utilizzo	30°	
Portata pompa acqua mare (l/min)	20	

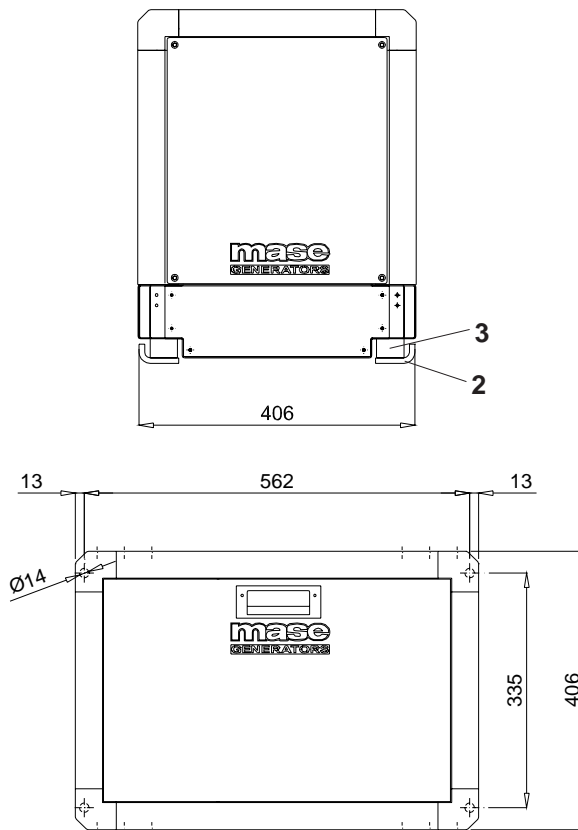
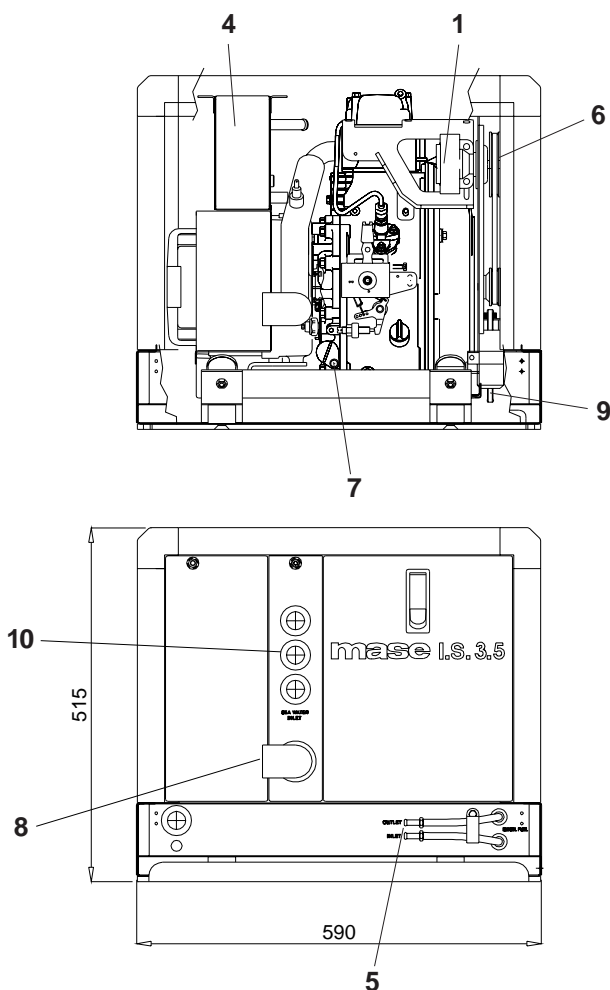
Alternatore	50 Hz	60 Hz
Tipo	Sincrono, 2-poli, autoeccitato	
Raffreddamento	Aria / acqua (Intercooler W/A)	
Tensione (V)	115 - 230	120 - 240
Frequenza (Hz)	50	60
Amps	26 - 13	26,6 - 13,3
Potenza max. (kW)	3	3,2
Potenza cont. (kW)	2,7	2,9
Uscita Carica batterie (A-V)	10-12	
Fattore di potenza (cos ø)	1	
Classe d'isolamento	H	
Stabilità di tensione	±10%	
Stabilità di frequenza	±5%	

Sistema di raffreddamento

Il raffreddamento del gruppo elettrogeno è assicurato da uno scambiatore di calore (acqua / aria) la cui funzione è quella di abbassare la temperatura dell'aria circolante all'interno della cassa insonorizzante. I flussi d'aria garantiscono un efficace raffreddamento mantenendo una temperatura ottimale per il rendimento e l'affidabilità della macchina nel suo complesso.

Tale sistema ha il vantaggio di garantire le migliori condizioni di funzionamento del gruppo elettrogeno indipendentemente dalla temperatura ambiente del vano d'alloggio.

	50 Hz	60Hz
Dimensioni (Lung. x Larg. x Alt.)	590 x 406 x 515mm (con cabina insonorizzante)	
Peso	96 Kg. (con cabina insonorizzante)	
Livello Rumorosità	54 dB _A a 7mt	56 dB _A a 7mt



- 1- Pompa acqua
- 2- Staffe fissaggio gruppo
- 3- Antivibranti
- 4- Scambiatore di calore (Intercooler W/A)
- 5- Collegamento serbatoio carburante
- 6- Filtro aria
- 7- Filtro olio motore
- 8- Scarico (Ø45 mm)
- 9- Pompa carburante (Ø8 mm)
- 10- Collegamento tubo presa mare (Ø15 mm)

Questo disegno va considerato solo come riferimento e non inteso come indicativo per l'installazione. Contattare per maggiori e dettagliate informazioni il locale distributore o la **mase generators S.p.A.**

La **mase generators S.p.A.** si riserva il diritto di apporre modifiche a disegni, dati tecnici e disponibilità senza preavviso e senza alcun obbligo, in qualsiasi momento. Tutte le più importanti informazioni possono essere ottenute tramite il vostro distributore locale **mase**.

ACCESSORI

KIT GAS DI SCARICO

ANTISIFONE

KIT SEPARATORE FUMI/ACQUA

Distributore: